



VILLA L'ÉCHAPPÉE BLEUE - MOLIETS-ET- MAA

VILLA L'ÉCHAPPÉE BLEUE - MOLIETS-ET-MAA

Location de vacances pour 4 personnes à Moliets

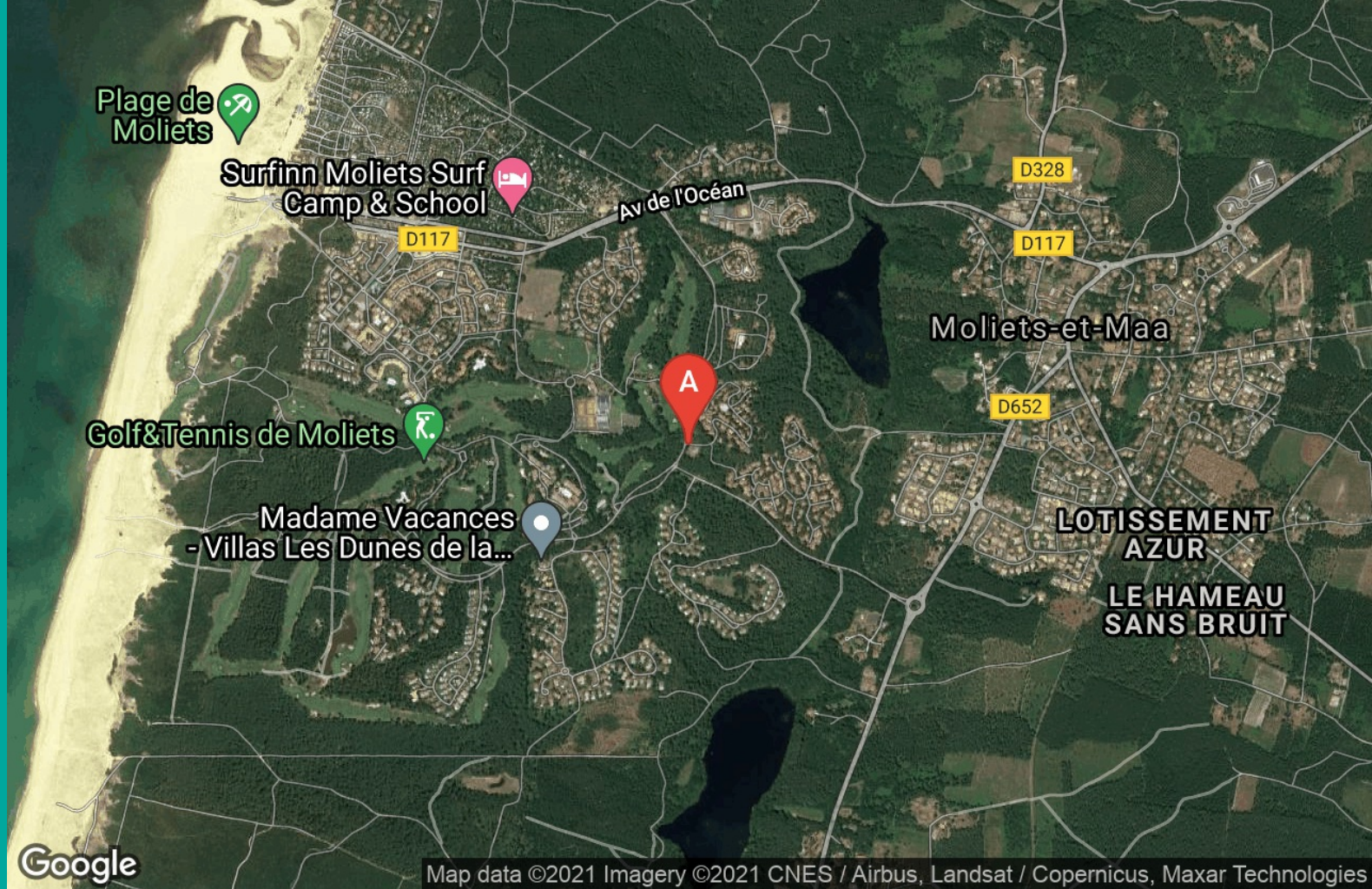
<https://echappeebleue-moliets.fr>



Samantha

+33 6 12 89 73 92

A Villa L'Échappée Bleue - Moliets-Et-Maa : Villa N° 313, Résidence Golfocéan, Rue Chambrelent 40660 MOLIETS-ET-MAA





Villa L'Échappée Bleue - Moliets-Et-Maa



Maison



4

personnes



2

chambres

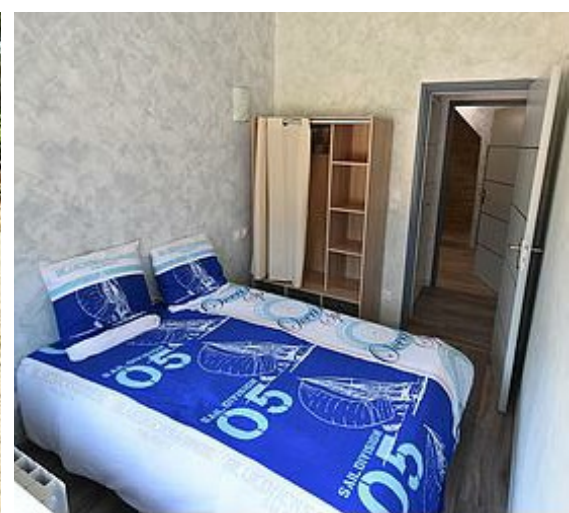
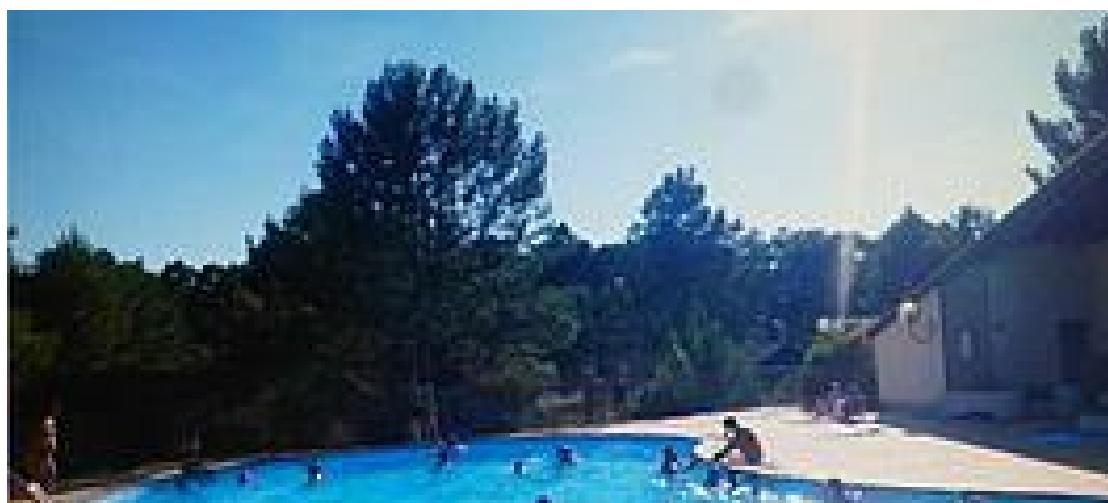


56

m²

Charmante petite maison entièrement rénovée, dans une résidence de vacances avec piscine, calme, idéale pour se ressourcer en famille. Elle se situe dans un cadre exceptionnel, au milieu des pins, entre golf et océan, à deux pas d'une forêt avec un étang. Terrain clos de 200 m². Piscine attenante. Cette villa dispose d'une grande pièce ouverte avec salon donnant sur une cuisine entièrement équipée. 1 chambre lit 140 et rangement. 1 chambre mezzanine 2 lits 90 et rangement. Salle de bain avec lave linge, sèche serviette. WC Séparé. Pour l'extérieur, plancha, baignoires, jouets pour les enfants. Place de parking privative devant le logement. Les plages sont à 1,5 km, 10 min en vélo de tous commerces, 300 m du golf. Pistes cyclables et accès piétons mènent jusqu'aux plages surveillées. De nombreuses activités à côté de la location : équitation, quad, Parc Aventure...





Pièces et équipements

<i>Chambres</i>	Chambre(s) : 2 Lit(s) : 3	dont lit(s) 1 pers. : 2 dont lit(s) 2 pers. : 1
<i>Salle de bains / Salle d'eau</i>	Salle de bains avec douche	Salle de bains privée
	Salle de bain moderne avec grande douche, meuble vasque, miroir, sèche serviette, sèche cheveux et lisseur. Machine à laver.	
<i>WC</i>	WC indépendants	
<i>Cuisine</i>	Cuisine américaine	
	Four Lave vaisselle	Four à micro ondes Réfrigérateur
	Plaque à induction - Cafetière Nespresso - Bouilloire à température réglable	
<i>Autres pièces</i>	Salon Véranda	Séjour
<i>Media</i>	Télévision	
<i>Autres équipements</i>	Lave linge privatif	Matériel de repassage
	Aspirateur - Lecteur DVD	
<i>Chauffage / AC</i>	Chauffage	
<i>Exterieur</i>	Abri couvert Local pour matériel de sport	Jardin privé Terrain clos
<i>Divers</i>	Cabanon de jardin spacieux pour équipement de sport. Vous pouvez y entreposer vos équipements de Golf ou vos vélos pour les ranger en toute sécurité. Plancha - Bains de soleil	

Infos sur l'établissement

 <i>Communs</i>	Dans résidence Mitoyen locataire	Entrée indépendante Mitoyen propriétaire
 <i>Activités</i>	Parc Aventure derrière la résidence : accrobranche, tyrolienne, ponts suspendus, parcours quads - motos - paintball. Promenade en barque sur le Courant du Huchet : l'Amazonie Landaise Ballade en vélo sur les nombreuses pistes cyclables Plages, surf, paddle	
 <i>Internet</i>		
 <i>Parking</i>	Parking privé Emplacement privatif devant le logement	
 <i>Services</i>		
 <i>Extérieurs</i>	Plan d'eau Piscine plein air	Piscine partagée
	Piscine attenante à la location. Forêt de pins dans la résidence avec un plan d'eau pour de belle balade. Golf à 300 m face à la résidence.	

A savoir : conditions de la location

<i>Arrivée</i>	17h.
<i>Départ</i>	10h
<i>Langue(s) parlée(s)</i>	Français
<i>Annulation/Prépaiement/Dépot de garantie</i>	Arrhes de 30 % à la réservation. Caution de 500 € pour la location + 100 € pour le ménage : restituable après le séjour.
<i>Moyens de paiement</i>	Chèques bancaires et postaux Espèces Virement bancaire
<i>Ménage</i>	Maison entièrement rénovée. Matériel neuf. A restituer dans le même état qu'en début de séjour. Ménage fin de séjour facultatif : 50 €
<i>Draps et Linge de maison</i>	
<i>Enfants et lits d'appoints</i>	Lit bébé Lit parapluie - Chaise haute - nécessaire repas pour les enfants : ensemble assiette couvert gobelet. Jeux extérieur (ballon, set pétanque, raquette...) et intérieur (livre, puzzle, dvd)
<i>Animaux domestiques</i>	Les animaux ne sont pas admis.

Tarifs (au 23/06/21)

Villa L'Échappée Bleue - Moliets-Et-Maa

Tarifs en €:	Tarif 1 nuit en semaine (L, M, M, J, D)	Tarif 1 nuit en weekend (V ou S)	Tarif 2 nuits weekend (V+S)	Tarif 7 nuits semaine
du 03/07/2021 au 10/07/2021				1100€
du 10/07/2021 au 21/08/2021				1200€
du 21/08/2021 au 04/09/2021				1100€
du 04/09/2021 au 18/09/2021				1000€
du 18/09/2021 au 02/10/2021				900€
du 02/10/2021 au 16/10/2021				800€



La Table du Golfeur

+33 5 58 48 54 55
 Rue Mathieu Desbieys

0.4 km
 MOLIETS-ET-MAA



Sur le golf de Moliets. Brasserie et restaurant traditionnel ouvert à tous, toute l'année, tous les midis.



Le Transat

+33 5 58 48 57 17
 Rue de la Bastide

<http://letransatmoliets.eatbu.com>

1.1 km
 MOLIETS-ET-MAA



Vente à emporter - Bar. Pizzeria, Burger, Salades, Crêpes, Coupes glacées Restaurant sur place ou à emporter. Terrasse couverte.



Le Meltin' Restaurant Bar Discothèque

+33 5 58 48 53 78
 Avenue de l'Océan

1.3 km
 MOLIETS-ET-MAA



Dans un cadre exotique et décontracté, le Meltin' vous accueille du déjeuner en famille au dîner jovial entre amis ou uniquement pour boire un verre accompagné de tapas jusqu'à 5h du matin avec son équipe de barmans et Dj's



La Balise du Saint Martin

+33 5 24 26 61 63
 Avenue de l'Océan

1.4 km
 MOLIETS-ET-MAA



Restaurant de poissons et fruits de mer à Moliets Plage. Côté Restaurant : un large choix de poissons, grillades, plateaux de fruits de mer. Côté Poissonnerie : poissons frais, plateaux de fruits de mer ou plats cuisinés. Côté Tapas : tapas, bières, vin, cocktails pour vos apéritifs en terrasse. Côté Bar : Boissons fraîches, gaufres, coupes glacées à déguster sur place l'après-midi.



Mini Golf Moliets Pierre & Vacances

+33 5 58 49 13 00
 Rue Brémontier

MOLIETS-ET-MAA



A l'ombre des pins, deux parcours de 18 trous et de 9 trous vous accueillent. Vous pourrez partager un moment de détente en famille ou entre amis.



Tennis de Moliets

+33 5 58 48 54 65

Rue Mathieu Desbieys

<http://www.golfmoliets.com>

0.3 km

MOLIETS-ET-MAA



Testez toutes nos surfaces gazon, green set et terre battue extérieures et intérieures Complexe unique en France...Jouez au Tennis dans les Landes par tous les temps avec nos courts couverts unique en France ! Les 3 surfaces du grand Chelem à Moliets. Des tournois, cours et stages de tennis. 9 courts synthétiques dont 2 couverts et 7 extérieurs 5 courts terre-battue dont 2 couverts et 3 extérieurs 2 courts Gazon extérieur (ouvert selon conditions climatiques) Location des raquettes -Stages: débutants et confirmés. -Vacances scolaires. Cours individuels sur réservation. Se renseigner au Club House.



Spot des Chênes Lièges

Rue Brémontier

0.6 km

MOLIETS-ET-MAA



Parfois de belles vagues déferlent derrière le golf, mais les locaux gardent bien leurs secrets. À respecter tout comme la dune en accédant par le cheminement prévu à cet effet.

Velos du Golf

Location - Vente - Réparation

www.velos-du-golf.fr

LIVRAISON GRATUITE

Location Vélos du Golf

+33 5 58 48 55 87

Rue Mathieu Desbieys

<http://www.velos-du-golf.fr>

0.7 km

MOLIETS-ET-MAA



Depuis 1992, l'équipe vélos du golf vous accueille pour vous proposer un large choix de vélos de qualité et en excellent état (Vtt, vtc, beach bike, vélos enfant, vélos assistance électrique) ainsi qu'un service atelier réparation en continu. Juillet et août, annexe de location chez Pierre et Vacances, avenue Brémontier, ouvert à tous. LIVRAISON GRATUITE (sous conditions).



Pêche sur les étangs de Moliets et de La Prade

+33 5 58 48 56 58

<http://www.cartedepêche.fr>

0.7 km

MOLIETS-ET-MAA



Nos deux étangs : étang de Moliets et étang de la Prade sont des havres de paix pour les pêcheurs débutants et confirmés. Brochets, sandres, perches, black-bass, gardons, carpes, tanches et anguilles.. La Carte de pêche y est obligatoire, vous trouverez différentes cartes en fonction de vos besoins (enfants, à l'année, à la semaine, à la journée..) en vente à l'Office de Tourisme de Moliets.



Adrenaline Parc - Parcours aventure

+33 5 58 48 56 62

727 Route des Lacs

<http://www.adrenalineparc.fr>

0.9 km

MOLIETS-ET-MAA



Différents loisirs pour un maximum de plaisir, entre amis, en famille. Ouvert de Pâques à Toussaint. -Parcours Aventure : 3 h au cœur de la nature : 250 ateliers de 3 à 17m. 250 équipements à partir de 5 ans. 25 circuits différents. Les enfants de 5 à 11 ans doivent être sous la surveillance d'un de leur parent. - Paint Ball : 2 aires de jeux, 60 équipements, 2h d'activité Paint ball junior à partir de 8 ans. Réservation nécessaire. -Quad, Mini-motos : à partir de 6 ans, plusieurs circuits. 30 véhicules. -Forfait multi-activités, anniversaire, enterrement de célibataire, séminaire et groupes.



Paint ball - Adrénaline Parc

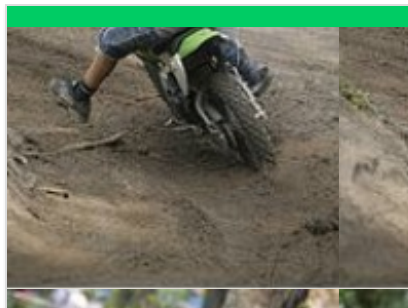
+33 5 58 48 56 62
727 Route des Lacs

<http://www.adrenalineparc.fr>

0.9 km
MOLIETS-ET-MAA



2 aires de jeux, 100 équipements pour s'éclater sans danger. De nombreux scénarios pour vous défier entre amis ou en famille. Stratégie et convivialité sont au rendez-vous! Paint ball junior à partir de 8 ans (peut se pratiquer en famille). Combinaisons et masques fournis. 100 billes de départ par personne.



Location Quad et Mini motos - Adrénaline Parc

+33 5 58 48 56 62
727 Route des Lacs

<http://www.adrenalineparc.fr>

0.9 km
MOLIETS-ET-MAA



4 circuits de sable dans la forêt. Un parc de 30 véhicules pour enfants et ados. Pour adultes uniquement mini moto (110 cc). Quad à partir de 6 ans et mini moto à partir de 8 ans. Attention quad et mini moto ouvert à partir de 14 H tous les jours.



Terra Aventura : Le petit Squiroù

Avenue du Général Caunègre

<https://www.terra-aventura.fr/>

1.3 km
MOLIETS-ET-MAA



Une toute nouvelle façon de découvrir la commune de Moliets-Et-Maâ, avec son centre ville, ses lavoirs, ses fontaines . . . Muni de votre application 100% gratuite "Terra Aventura", partez à la rencontre de Zouch', qui vous emmènera dans ses z'aventures sylviculturiennes ;)



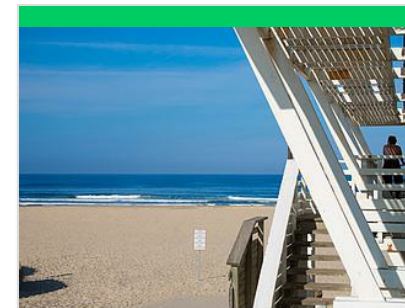
Spot de la Plage Centrale

Avenue de l'Océan

1.6 km
MOLIETS-ET-MAA



Les bancs de sables bougent avec l'embouchure du Courant d'Huchet. Les débutants se concentrent au niveau de la plage Centrale. Un spot très exposé aux houles d'Ouest et à la position des bancs de sables. Vent d'Est impératif pour avoir un plan d'eau praticable. Surf shop et tous commerces sont à proximité de la plage en saison.



Plage Centrale

+33 5 58 48 54 11
Avenue de l'Océan

<https://plages-landes.info/-meteo-moli>

1.7 km
MOLIETS-ET-MAA



A Moliets, la plage Centrale est le lieu incontournable pour surfer, bronzer, papoter, rigoler, manger une glace, faire des châteaux de sable... Ceux qui recherchent de l'animation trouvent tout sur place grâce aux commerces installés le long de la plage centrale. Pour une plage plus intimiste, rendez-vous plutôt sur la plage des chênes lièges, à l'abri des houles. Profitez de votre venue pour découvrir l'extrémité du Courant d'Huchet. A pied ou en barque accompagné par nos charmants bateliers, laissez vous guider à travers sa Réserve Naturelle et découvrez "l'Amazonie landaise". La plage est surveillée de mai à septembre. Deux tiralos sont disponibles pour les personnes handicapées. Le naturisme est toléré en dehors de la zone réglementée. Les chiens sont acceptés tenus en laisse mais ils sont interdits dans la zone située entre le



Plage des Chênes-Lièges

+33 5 58 48 54 11

Rue Brémontier

<https://plages-landes.info/-meteo-moli>

1.7 km

MOLIETS-ET-MAA



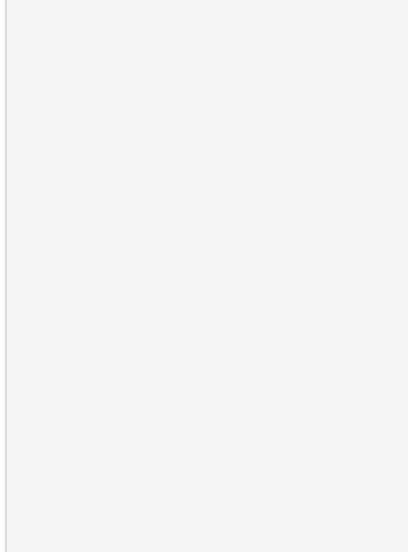
La plage des Chênes Liège se situe à 1km au sud de la plage centrale, on y accède à pied depuis la station balnéaire en traversant le Golf, ou bien en vélo ! C'est une plage qui se mérite, mais si vous recherchez une plage plus intimiste pour poser votre serviette sur le sable et profiter pleinement du paysage au cœur de la forêt et de la vue sur l'océan, c'est ici qu'il faut vous rendre ! Bien moins fréquentée que la plage centrale de Moliets, elle est en effet idéale pour ceux qui cherchent un endroit à l'abri des foules. Malgré cet aspect plus sauvage, la plage offre un accès bien aménagé et équipé, accueillant tous les publics pour une baignade en toute sécurité. Elle est surveillée en juillet et août. Un tiralo est mis à disposition des personnes handicapées. Le naturisme est toléré en dehors de la zone réglementée.



A Moliets, circuit du ruisseau de la Prade et du swing

+33 5 58 48 56 58

MOLIETS-ET-MAA



Etang de Moliets

1.0 km

MOLIETS-ET-MAA



Paradis des pêcheurs et des promeneurs, classé Natura 2000. Promenade de 4 km autour de l'étang, la fontaine et le lavoir Notre-Dame.



Observatoire des chênes lièges

1.6 km

MOLIETS-ET-MAA



Cet observatoire est accessible uniquement à pied depuis la plage des chênes lièges ou depuis la plage principale. La vue y est imprenable sur les trous en links du Golf de Moliets et sur la plage et son cordon dunaire. On devine au nord l'embouchure du Courant d'huchet et au sud les plages de Messanges.



L'Embouchure du Courant d'Huchet

Rue de l'Embouchure

<https://www.moliets.com/moliets/bienv>

1.8 km

MOLIETS-ET-MAA



Le courant d'Huchet relie le lac de Léon à l'Océan à Moliets. L'embouchure offre un panorama qui surprend et extasie les amoureux de nature. Et pour les promeneurs c'est le point de départ d'une balade à pied au bord du courant qui vous invite à découvrir sa végétation luxuriante et tropicale. Sa fameuse réserve naturelle peut également se découvrir en visite guidée à pied et en barque. Située sur la plage de Moliets, l'embouchure est un lieu emblématique de la commune de Moliets car ses paysages sont changeants. L'embouchure n'est pas endiguée et fluctue au grès des ses envies, des marées, des conditions météo et des saisons. La plage n'y est pas surveillée et les chiens n'y sont pas admis car il s'agit d'un milieu naturel protégé.

Mes recommandations (suite)

Que faire à Landes Atlantique Sud

Les Spots

OFFICE DE TOURISME LANDES ATLANTIQUE SUD

WWW.LANDESATLANTIQUESUD.COM



Étang de la Prade

+33 5 58 48 93 10

3.3 km
MESSANGES



Dans un cadre préservé, partez sur le chemin de randonnée "Lou Coupe-Came" de 6 km. L'itinéraire balisé vous permettra de découvrir le peuplement ancien de pins maritimes et de faire une halte au bord de l'étang de la Prade, maillon pittoresque de la chaîne de nos étangs. Départ de la balade : Avenue de l'Océan, en face l'entrée du quartier Moïsan. Parking.



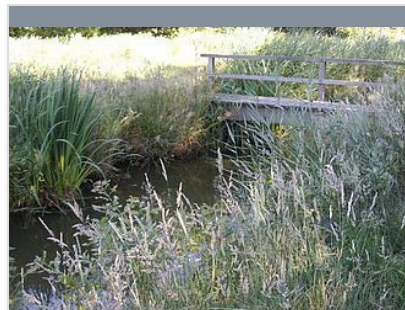
A la découverte de l'Adour Perdu, étang de Moïsan

+33 5 58 48 93 10

3.5 km
MESSANGES



Pour ceux qui recherchent des coins plus discrets, hors des sentiers battus, empruntez ce chemin pédestre balisé de 4 Km autour de l'étang de Moïsan, pour découvrir milieux marécageux et prairies humides. Si vous voulez en savoir plus, vous aimerez le guide en vente à l'office. Départ : Parking du Hall des sports, route des lacs.



Etang de Moïsan

4.2 km
MESSANGES



L'étang de Moïsan est le dernier vestige de la rade formée par l'ancienne embouchure de l'Adour. Le sentier découverte du Moïsan "A la découverte de l'Adour perdu" s'étend sur 3.5 km autour de l'étang et fait la joie des familles de vacanciers.

Mes recommandations (suite)

Que faire à Landes Atlantique Sud

Les Spots

OFFICE DE TOURISME LANDES ATLANTIQUE SUD
WWW.LANDESATLANTIQUESUD.COM



Map data ©2021

: Restaurants : Activités et Loisirs : Nature : Culturel : Dégustations

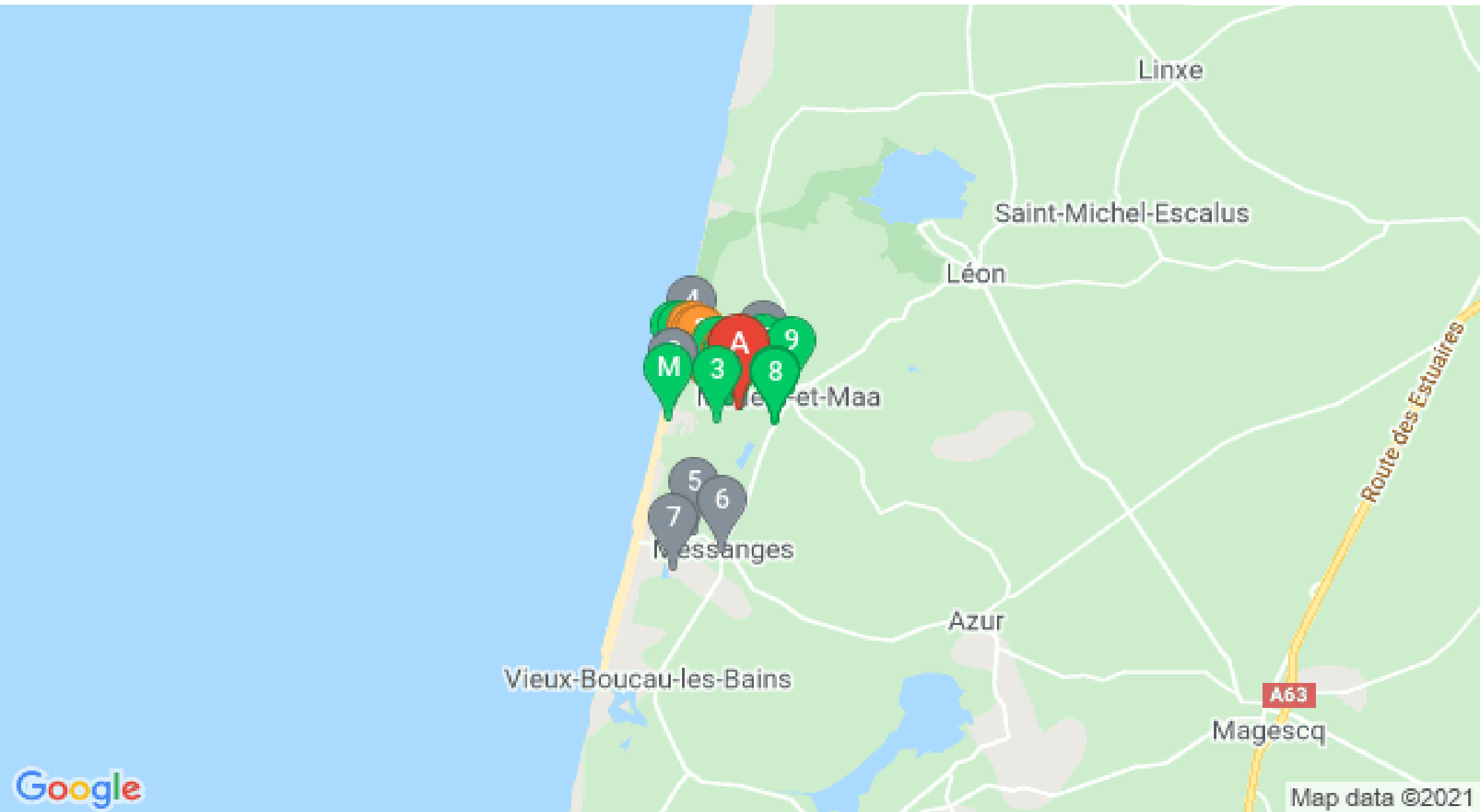
Mes recommandations (suite)

Que faire à Landes Atlantique Sud

Les Spots

OFFICE DE TOURISME LANDES ATLANTIQUE SUD

WWW.LANDESATLANTIQUESUD.COM



: Restaurants : Activités et Loisirs : Nature : Culturel : Dégustations